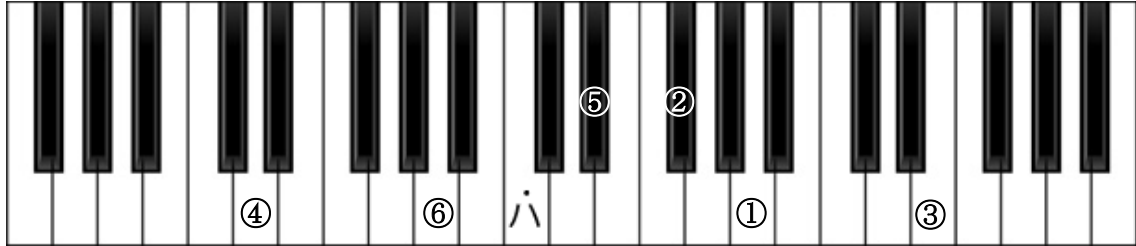


楽典 ミニドリル  
No. 1

\_\_\_\_年\_\_\_\_月\_\_\_\_日

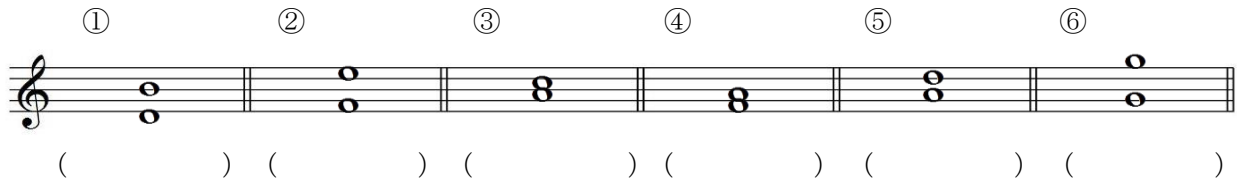
クラス\_\_\_\_番号\_\_\_\_名前\_\_\_\_\_

**1** ①～⑥の音名を日本語式表記(ハニホ…)で答えなさい。



①( )    ②嬰( )    ③( )    ④( )    ⑤変( )    ⑥( )

**2** 次の音程を答えなさい。



**3** 例にならって、次の音符や休符とその長さを答えなさい。長さは4分音符を1とする。

例：2分音符    ①2分休符    ②付点4分音符    ③8分音符    ④4分休符

音符や休符 ( ) ( ) ( ) ( ) ( )  
長さ ( 2 ) ( ) ( ) ( ) ( )

**4** 次の記号の名称と機能を答えなさい。

- a. 名称( )    機能( )
- b. 名称( )    機能( )
- c. 名称( )    機能( )

**5** 次の曲は何分の何拍子が答えなさい。

- a. ( )
- b. ( )

楽典 ミニドリル  
No. 2

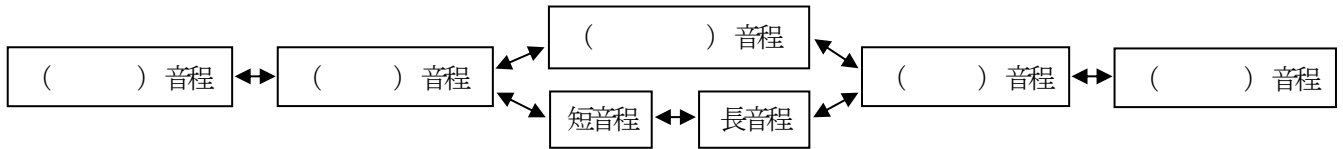
\_\_\_\_年\_\_\_\_月\_\_\_\_日

クラス\_\_\_\_番号\_\_\_\_名前\_\_\_\_\_

1 ①～⑥の音名を日本語式表記(ハニホ…)で答えなさい。

( ) ( ) ( ) ( ) ( ) ( )

2 音程について、( )に適切な語を入れなさい。



3 次の音階を、調号を使わずに書きなさい。

① 変イ長調

② ㇇短調自然的短音階

③ ㇀短調自然的短音階

④ イ長調

4 次の和音の種類を答えなさい。

( ) ( ) ( ) ( ) ( )

5 次の記号の読み方と意味を答えなさい。

- ① *f* 読み方 ( ) 意味 ( )
- ② *p* 読み方 ( ) 意味 ( )
- ③ *mp* 読み方 ( ) 意味 ( )
- ④ *ff* 読み方 ( ) 意味 ( )
- ⑤ *crescendo* 読み方 ( ) 意味 ( )



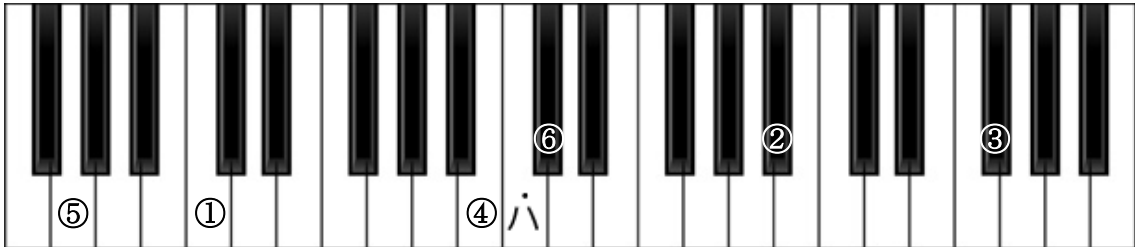
楽典 ミニドリル  
No. 4

\_\_\_\_年\_\_\_\_月\_\_\_\_日

クラス\_\_\_\_番号\_\_\_\_名前\_\_\_\_\_

/50

**1** ①~⑥の音名を日本語式表記(ハニホ…)で答えなさい。



①( ) ②嬰( ) ③変( ) ④( ) ⑤( ) ⑥変( )

**2** 指定された音程になるように、次の音の上に全音符で記入しなさい。

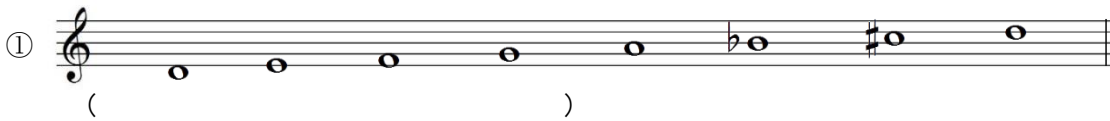
①短3度 ②短7度 ③増4度 ④完全5度 ⑤長6度 ⑥完全8度



**3** 空欄に当てはまる音符や休符を記入しなさい。

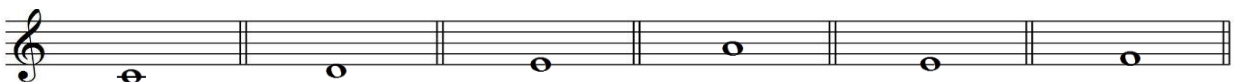
① ♩ + ♩ = ( )      ② ♩ + ♪ = ( )  
③ ♩ - ♩ = ( )      ④ ♪ - ♪ = ( )

**4** 次の音階の調を答えなさい。短調の場合は、その種類も答えなさい。



**5** 書かれた音を根音として、指定された和音をつくりなさい。

①長三和音 ②短三和音 ③属七の和音 ④減三和音 ⑤短七の和音 ⑥増三和音



楽典 ミニドリル  
No. 5

\_\_\_\_年\_\_\_\_月\_\_\_\_日

クラス\_\_\_\_番号\_\_\_\_名前\_\_\_\_\_

**1** ①～⑥の音名を日本語式表記(ハニホ…)で答えなさい。

- ①                      ②                      ③                      ④                      ⑤                      ⑥



- (       )       (       )       (       )       (       )       (       )       (       )

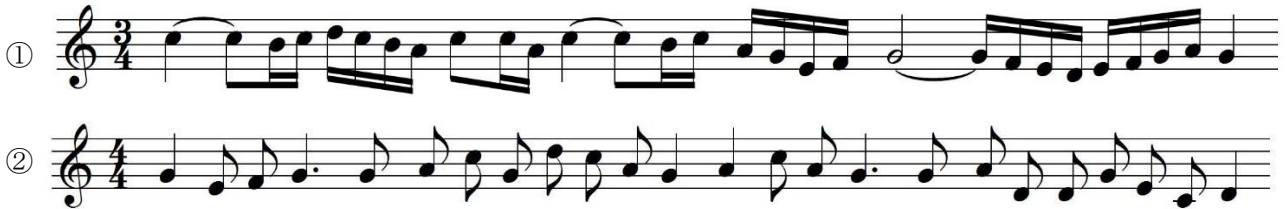
**2** 次の音程を答えなさい。

- ①                      ②                      ③                      ④                      ⑤                      ⑥



- (       )       (       )       (       )       (       )       (       )       (       )

**3** 小節線を記入しなさい。



**4** 空欄を埋めなさい。

- ① ト長調の平行調は(                      )調である。                      ② (                      )調の属調はハ長調である。  
③ 変ロ長調の調号の数は♭が(                      )つである。                      ④ イ短調の下属調は(                      )調である。  
⑤ ♯が2つの長調は(                      )調である。

**5** 次のコードネームになるように全音符で記入しなさい。

- ①D                      ②Fm                      ③AM7                      ④Bm7                      ⑤C7                      ⑥B<sup>b</sup>m



楽典 ミニドリル  
No. 6

\_\_\_\_年\_\_\_\_月\_\_\_\_日

クラス\_\_\_\_番号\_\_\_\_名前\_\_\_\_\_

**1** ①～⑥の音名をドイツ語式表記(C D E …)で答えなさい。

- ①                      ②                      ③                      ④                      ⑤                      ⑥

(    )      (    )      (    )      (    )      (    )      (    )

**2** 上の五線の音程と同じになるように、下の五線に書かれた音の上に全音符を書きなさい。

- ①                      ②                      ③                      ④                      ⑤

**3** 調号と主音を記入しなさい。

- ①ニ長調      ②嬰へ短調      ③ト長調      ④ホ短調      ⑤イ長調      ⑥へ長調

**4** 次の和音の種類を答えなさい。

- ①                      ②                      ③                      ④                      ⑤

(    )      (    )      (    )      (    )      (    )

**5** 次の強弱記号を弱い順に並べ替えなさい。

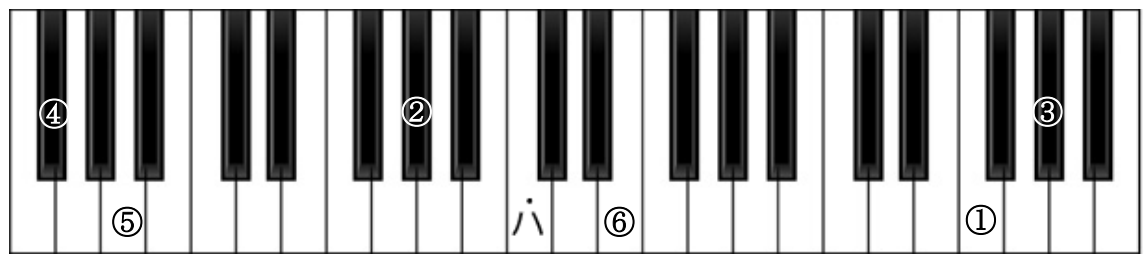
- ① *fff*   *mf*   *f*                      ② *mp*   *pp*   *p*                      ③ *mf*   *mp*   *ff*
- (    )      (    )      (    )

楽典 ミニドリル  
No. 7

\_\_\_\_年\_\_\_\_月\_\_\_\_日

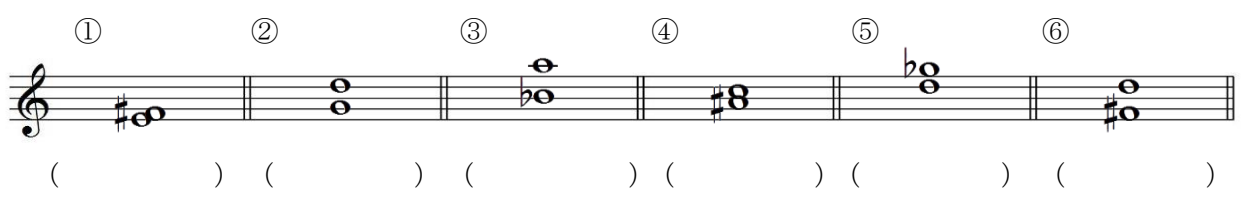
クラス\_\_\_\_番号\_\_\_\_名前\_\_\_\_\_

**1** ①～⑥の音名を日本語式表記(ハニホ…)で答えなさい。



①( ) ②変( ) ③嬰( ) ④変( ) ⑤( ) ⑥( )

**2** 次の音程を答えなさい。



**3** 例にならって、次の音符や休符とその長さを答えなさい。長さは4分音符を1とする。

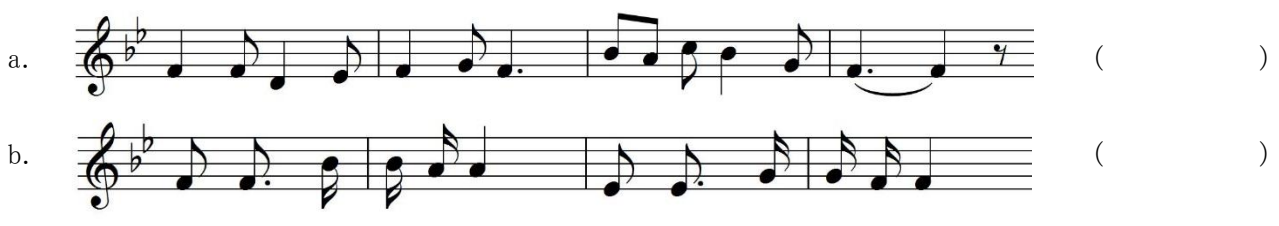
例：2分音符 ①付点4分休符 ②8分休符 ③付点2分音符 ④16分音符

音符や休符 ( ) ( ) ( ) ( ) ( )  
長さ ( 2 ) ( ) ( ) ( ) ( )

**4** 次の記号の名称と機能を答えなさい。

- a. ritardando 名称( ) 意味( )
- b. a tempo 名称( ) 意味( )
- c. 名称( ) 意味( )

**5** 次の曲は何分の何拍子が答えなさい。



楽典 ミニドリル  
No. 8

\_\_\_\_年\_\_\_\_月\_\_\_\_日

クラス\_\_\_\_番号\_\_\_\_名前\_\_\_\_\_

**1** ①～⑥の音名を日本語式表記(ハニホ…)で答えなさい。

①                      ②                      ③                      ④                      ⑤                      ⑥

(            ) (            ) (            ) (            ) (            ) (            )

**2** 演奏する順番を答えなさい。

A→(            )→(            )→(            )→(            )→(            )→(            )→(            )→(            )

**3** 次の音階を, 調号を使わずに書きなさい。

① ホ長調

② ハ短調和声的短音階

③ ニ短調自然的短音階

④ ニ長調

**4** 次の和音の種類を答えなさい。

①                      ②                      ③                      ④                      ⑤                      ⑥

(            ) (            ) (            ) (            ) (            ) (            )

**5** 次の音楽用語の読み方と意味を答えなさい。

- ① accelerando 読み方 (            ) 意味 (            )
- ② presto 読み方 (            ) 意味 (            )
- ③ moderato 読み方 (            ) 意味 (            )
- ④ andante 読み方 (            ) 意味 (            )
- ⑤ vivace 読み方 (            ) 意味 (            )

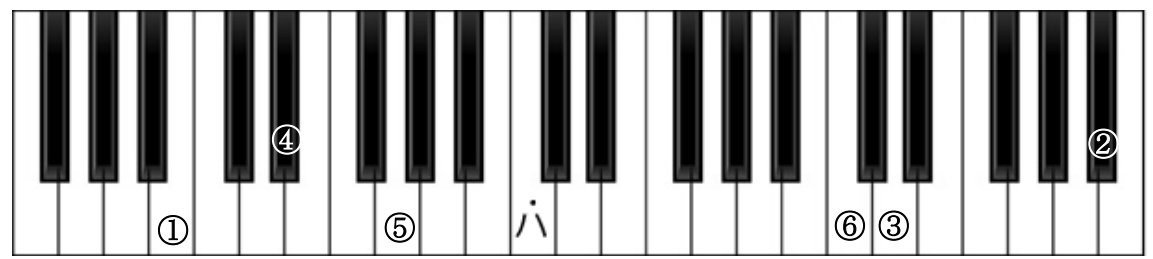




楽典 ミニドリル  
No. 10

\_\_\_\_年\_\_\_\_月\_\_\_\_日  
クラス\_\_\_\_番号\_\_\_\_名前\_\_\_\_\_

**1** ①～⑥の音名を日本語式表記(ハニホ…)で答えなさい。



①( )    ②嬰( )    ③( )    ④変( )    ⑤( )    ⑥嬰( )

**2** 指定された音程になるように、次の音の下に全音符で記入しなさい。

①短6度    ②短2度    ③完全4度    ④長2度    ⑤減5度    ⑥長7度



**3** 空欄に当てはまる音符や休符を記入しなさい。

- ① ♪ + ♪ = ( )      ② ♪ - ♪ = ( )  
 ③ ♪ + ♪ = ( )      ④ - - ♪ = ( )

**4** 次の音階の調を答えなさい。短調の場合は、その種類も答えなさい。

- ① ( )  
 ② ( )  
 ③ ( )

**5** 書かれた音を根音として、指定された和音をつくりなさい。

①長七の和音    ②短三和音    ③短七の和音    ④長三和音    ⑤増三和音    ⑥減七の和音



楽典 ミニドリル  
No. 11

\_\_\_\_年\_\_\_\_月\_\_\_\_日  
クラス\_\_\_\_番号\_\_\_\_名前\_\_\_\_\_

**1** ①～⑥の音名を日本語式表記(ハニホ…)で答えなさい。

- ①                      ②                      ③                      ④                      ⑤                      ⑥

(       )    (       )    (       )    (       )    (       )    (       )

**2** 次の音程を答えなさい。

- ①                      ②                      ③                      ④                      ⑤                      ⑥

(       )    (       )    (       )    (       )    (       )    (       )

**3** 小節線を記入しなさい。

①

②

**4** 空欄を埋めなさい。

- ① ハ短調の属調は(                      )調である。                      ②(                      )調の同主調はニ長調である。
- ③ 井が4つの長調は(                      )調である。                      ④(                      )調の下属調はヘ短調である。
- ⑤ ヘ短調の調号の数はbが(                      )つである。

**5** 次のコードネームになるように全音符で記入しなさい。

- ①Em                      ②G                      ③CM7                      ④F7                      ⑤Dm7                      ⑥Caug

楽典 ミニドリル  
No. 12

\_\_\_\_年\_\_\_\_月\_\_\_\_日  
クラス\_\_\_\_番号\_\_\_\_名前\_\_\_\_\_

**1** ①～⑤の音名をドイツ語式表記(C D E …)で答えなさい。

①                      ②                      ③                      ④                      ⑤                      ⑥

(       )       (       )       (       )       (       )       (       )       (       )

**2** 上の五線の音程と同じになるように、下の五線に書かれた音の上に全音符を書きなさい。

①                      ②                      ③                      ④                      ⑤

**3** 調号と主音を記入しなさい。

- ①ロ短調      ②変イ長調      ③ニ短調      ④ハ短調      ⑤ロ長調      ⑥ト短調

**4** 次の和音の種類を答えなさい。

①                      ②                      ③                      ④                      ⑤

(       )       (       )       (       )       (       )       (       )

**5** 次の強弱記号を強い順に並べ替えなさい。

- ① *mf* *fff* *mp*                      ② *e* *ppp* *mp*                      ③ *pp* *ff* *mf*
- (                      )       (                      )       (                      )