

わくわく
サイエンス

魚の歯と食べ物

【5年 メダカのたんじょう】

準備 マアジ、マダイ、アユ、マイワシなどの魚（頭がついているもの）、
魚のずかん、インターネットに接続しているコンピュータ

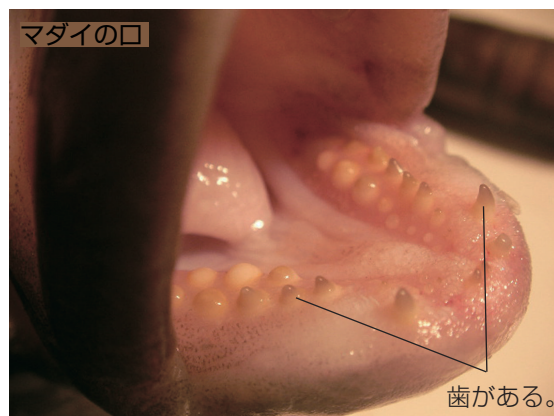
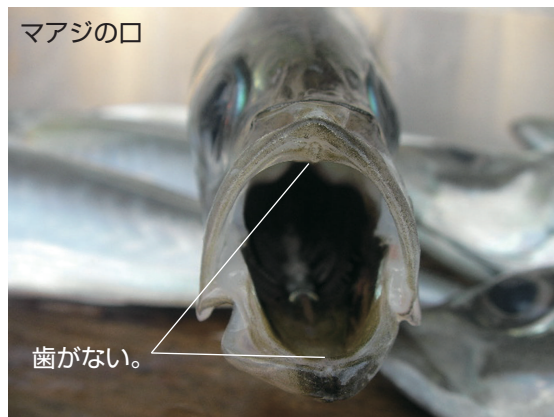
調べ方

- 1 マアジ、マダイ、アユ、マイワシなどの魚について、
口に歯があるかどうかを観察する。

注意 口にとがった歯がある魚もいるので、
けがをしないように注意する。

- 2 魚のずかんやインターネットを使って、観察した魚の
食べ物を調べ、魚の歯の持ちよう食べ物との間に
どのような関係があるのかを考える。

★ 水族館に行ったら、魚の口に歯があるかどうかを
観察して、魚の歯の持ちよう食べ物との関係を
考えてみよう！



写真提供：湘南まっどの釣り紀行
<http://blogs.yahoo.co.jp/madangler510>

いろいろなサメの口

するどい歯がある魚というと、サメの仲間を
思いかぶるかもしれません。サメの中でも、
えいが「ジョーズ」で有名なホホジロザメは、
大形の動物を食べやすいように、口にするどい
歯が生えています。

一方、大きくてもおとなしいジンベイザメは、
小さな生き物を大量にすいこんで食べるため、
口にホホジロザメのような歯は見られません。



ホホジロザメの
口には、するどい
歯がある。



ジンベイザメの口には、するどい歯がない。