

授業を支える教師用指導書と周辺教材のご紹介

◆教師用指導書◆ ※セット内容：総論・評価編（CD-ROM付）、学習指導編。

- ★授業の流れがイメージでき、必要かつ十分なポイントをまとめた指導用マニュアルです。
- ★指導と評価の一体化を目指し、学習のねらいと指導の展開、評価の関連性を強化・拡充しました。
- ★これまでの授業実践の成果を取り入れて、先生方と生徒のコミュニケーションの活性化が図られるよう工夫しました。

CD-ROM

- ① 年間学習指導計画・評価計画：ワード、エクセル、一太郎のファイル形式を取録しています。
- ② 学力向上のための単元テスト：基礎・基本的な問題から、発展的な問題まで様々な観点に配慮した問題群で構成されています。一太郎・ワードで作成され、リライトなどにも対応します。
- ③ その他：白地図データ、教科書掲載図版モノクロデータなど、授業に役立つ資料が満載です

◆総論・評価編

学習指導計画や学習指導案などをまとめた「総論編」と、指導と評価の一体化を念頭においた「評価編」からなります。

◆学習・指導編

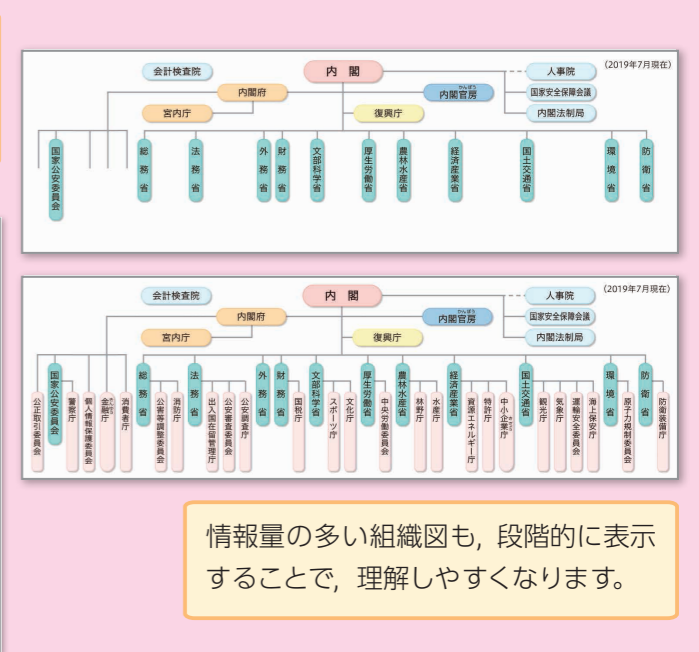
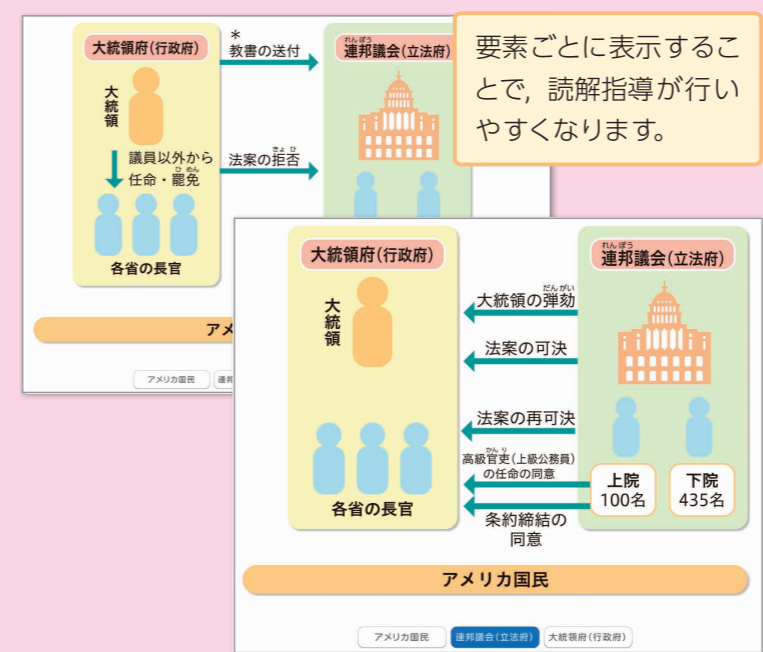
「本時のねらい」や、板書をイメージした「本時の要点」など、先生方の授業をしっかりとサポートします。

◆単元テストの例 (公民的分野)

基礎・基本的な問題だけでなく、入試を見据えた記述型の問題や、資料を活用させて考えさせるような発展的問題も含まれる、単元ごとの問題集です。

◆指導者用デジタル教科書(教材)◆

- *使いやすく効果的なコンテンツを多数収録。
- ★教科書資料を補足する、資料性の高い動画。
- ★複数の教材を並べて表示でき、比較や関連づけなどに最適。
- ★グラフは、折れ線・棒などを要素ごとに表示することが可能。
- ★地図は、凡例ごとに表示することが可能。



◆学習者用デジタル教科書◆

- *拡大表示機能、書き込みなどの機能に加え、学習者支援機能も充実。
- ★拡大、ページ送り戻り、ペン/消しゴム
- ★学習者支援機能
- 自動音声読み上げ 総ルビ(ふりがな) 分かち書き
- リフロー(たて書き/よこ書き変更、書体変更、文字サイズ変更、色変更、行間変更)

The screenshot shows the digital textbook interface with various editing and navigation tools. A toolbar on the left includes options for zooming (拡大), page navigation (ページ送り戻り), and drawing (ペン/消しゴム). The main area displays a page from the textbook with a grid overlay. A callout box on the right states: "ビューアは指導者用と共通" (The viewer is common for both teachers and students).

- ◆拡大教科書◆ 教科書の文字を拡大し、写真や資料の配置を再レイアウトしています。
- ◆教育出版ウェブサイト◆ 授業に役立つ最新の資料などが容易に入手できます。
- ◆中学社会通信「Socio Express」◆ 毎年春と秋に発行する、弊社と学校を結ぶ小冊子です。

※このページで、ご紹介した商品の内容は変更になる場合がございます。