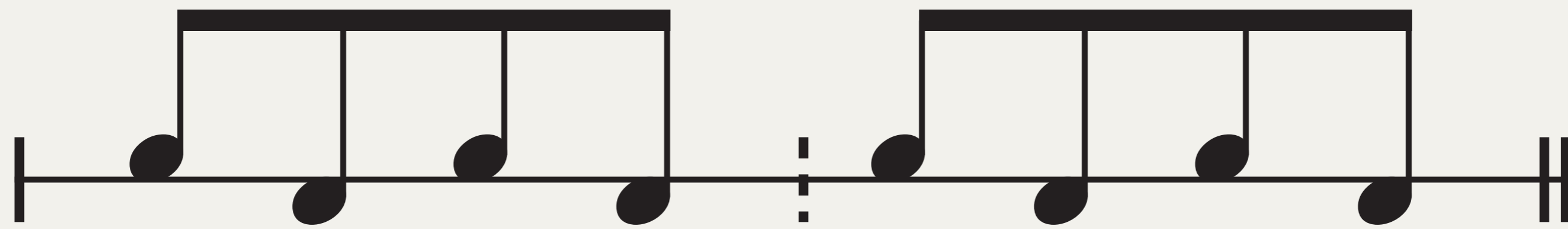


しめだいこ

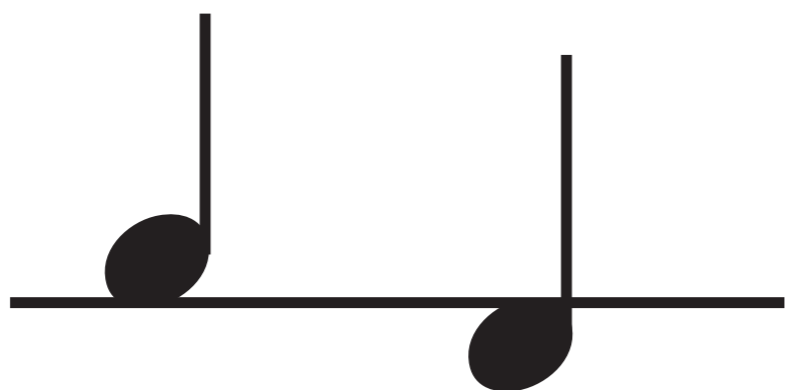
(くり返す)



(テ レ テッ ケ テ レ テッ ケ)

The image shows a musical staff with a sequence of notes. The first part consists of four notes: a quarter note on a higher pitch, followed by three quarter notes on a lower pitch. A repeat sign (two vertical dots) follows. The second part consists of four notes: a quarter note on a higher pitch, followed by three quarter notes on a lower pitch. The staff ends with a double bar line. The notes are represented by black dots with stems, and the repeat sign and double bar line are also black.

打ち方

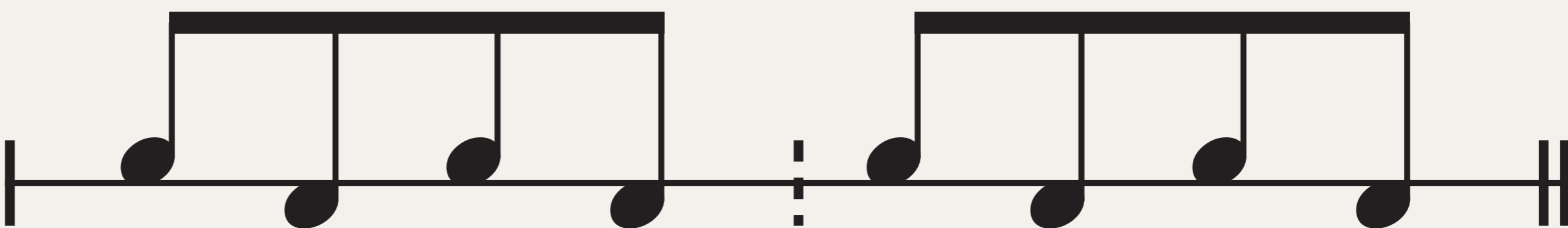


右手
左手

または

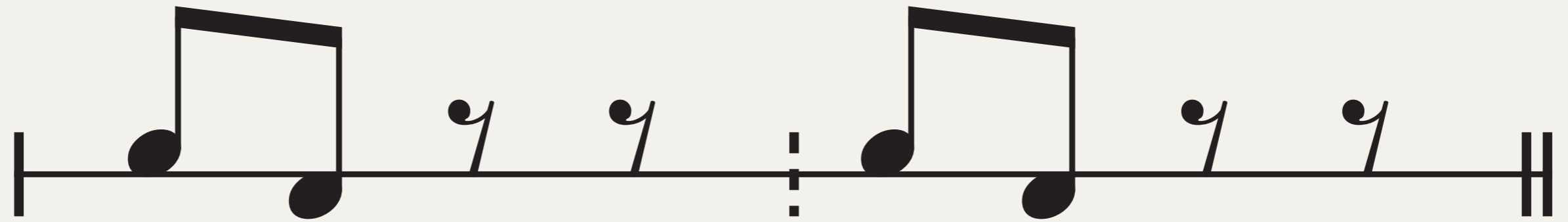
左手
右手

大だいこ (なが^{なが}どうだいこ)

① 
(ド コ ド コ ド コ ド コ)

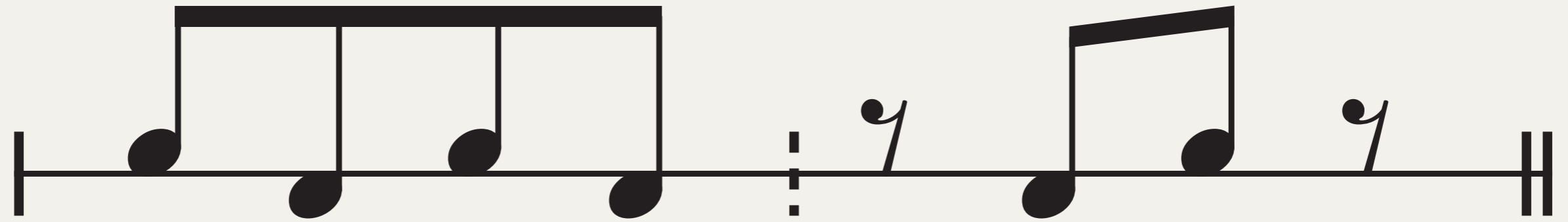
③ 
(ド コ ドン ド コ ドン)

②



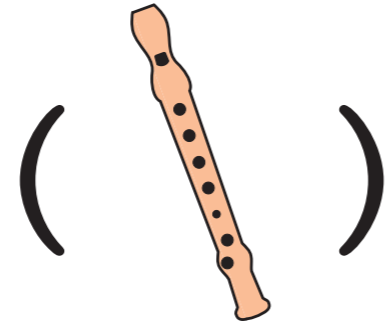
(ド コン ド コン)

④



(ド コ ド コン コ ドン)

ふえ



③ ④ ⑤ ⑥ ⑦ ⑧ から、
となり合った音を2～3音^{えら}選び、たいこのリズムにのって
自由にえんそうします。友達^{ともだち}と交代しながらふこう。
(終わりの人は ③ か ⑧ の音で終わります。)

かね

( など)

しめだいこのリズムに合わせて打とう。



(くり返す)

「葛西ばやし」のしめだいこの
リズムや打ち方を表す言葉の例^{れい}

「投げやり」(みこしやししまいで使う音楽)から

葛西^{かさい}囃子^{ばやし}保存会^{ほぞんかい} 監修^{かんしゅう}

天^{てん} テテ ツクツク

天 スケ 天 コリア