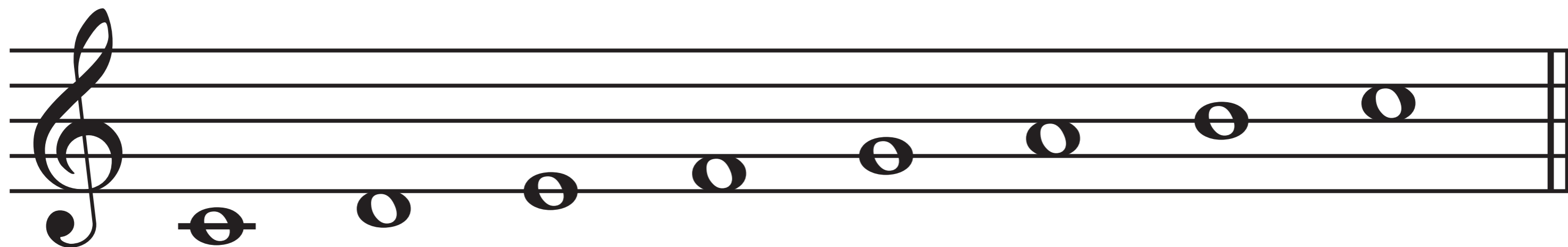


ハ長調の音階



ド レ ミ ファ ソ ラ シ ド

主音

主音

ハ長調の主な和音①

1度の
和音

4度の
和音

5度の
和音

A musical staff in treble clef showing three chords: I (C major), IV (F major), and V (G major). The notes are: I (C4, E4, G4), IV (F4, A4, C5), and V (G4, B4, D5). The notes for the IV and V chords are highlighted in blue.

I IV V