

秋と生き物 観察1

4年 組 名前 ()

春のころ、サクラやヘチマなどの植物を1年間続けて調べていくと決めました。

1年間続けて調べていく植物を書きましょう。

夏のころに観察した植物は、秋になってどのように変わっているかな？



【観察1】

ヘチマの成長について調べよう。

【結果を書こう】

2週間に一度、ヘチマの成長を観察して、そのときの気温といっしょに観察カードに記録しましょう。

【見つけよう】

秋のサクラを観察しましょう。

春のころに観察した場所でサクラを観察して、観察カードに記録しましょう。また、夏のころとくらべて何が変わったのかを話し合ひましょう。

夏と秋の観察カードをくらべてみよう。



・夏から秋になって、サクラの の色が黄色くなったり、赤くなったりしている。

一方、夏のころに観察したヘチマは、秋になってどのように変わったでしょうか。

【はてな？】

問題

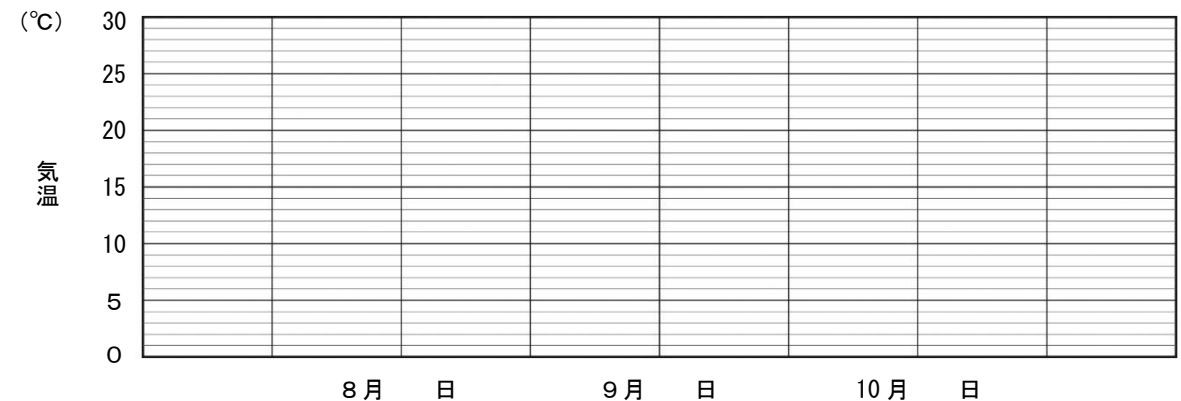
【予想を書こう】 ヘチマが夏から秋にかけてどのように変化しているかを予想しましょう。

(理由)

【結果から考えられることを書こう】

これまでの観察カードの記録から、気温の記録を折れ線グラフに表しましょう。

8月・9月・10月の気温のうつり変わり (午前10時)



くらべよう

ヘチマの記録と気温の記録をならべて、夏のころからどのように変わってきたのかを話し合ひましょう。

ヘチマは、花がさいたあとに、何ができているかな？



【結果からわかった問題の答えを書こう】

結ろん

秋と生き物 観察1

4年 組 名前 ()

【見つけよう】

秋のサクラを観察しましょう。

調べた植物 ()

月 日

天気

気温

調べた場所：

[説明]

.....

.....

.....

.....

秋と生き物 観察1

4年 組 名前 ()

【観察1】

ヘチマの成長について調べよう。

調べた植物 ()

月 日

天気

気温

調べた場所：

[説明]

.....

.....

.....

.....