

秋と生き物 観察1

4年 組 名前 ()

春のころ、サクラやヘチマなどの植物を1年間続けて調べていくと決めました。

1年間続けて調べていく植物を書きましょう。

サクラ, ヘチマ

夏のころに観察した植物は、秋になってどのように変わっているかな？



【観察1】

ヘチマの成長について調べよう。

【結果を書こう】

2週間に一度、ヘチマの成長を観察して、そのときの気温といっしょに観察カードに記録しましょう。

【見つけよう】

秋のサクラを観察しましょう。

春のころに観察した場所でサクラを観察して、観察カードに記録しましょう。また、夏のころとくらべて何が変わったのかを話し合みましょう。

夏のころよりえだや葉が成長して

いなかった。えだの先に小さい芽があった。

夏から秋になって、サクラの **葉** の色が黄色くなったり、赤くなったりしている。

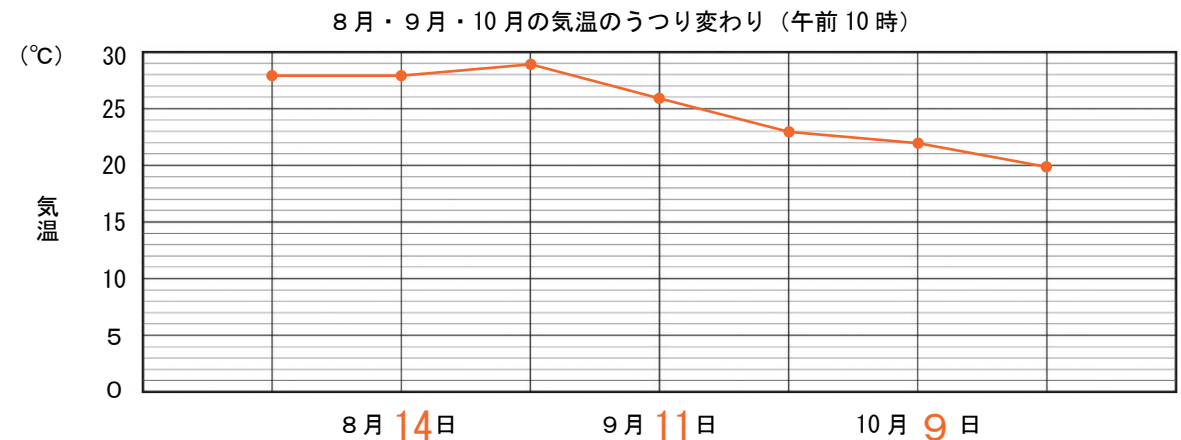
一方、夏のころに観察したヘチマは、秋になってどのように変わったでしょうか。

夏と秋の観察カードをくらべてみよう。



【結果から考えられることを書こう】

これまでの観察カードの記録から、気温の記録を折れ線グラフに表しましょう。



くらべよう

ヘチマの記録と気温の記録をならべて、夏のころからどのように変わってきたのかを話し合みましょう。

ヘチマの実がすごく大きくなっていた。くきの長さはあまり

変わっていなかった。気温が下がってきた。

ヘチマは、花がさいたあとに、何ができているかな？



【はてな？】

問題 秋になって、ヘチマは、夏のころからどのように変わっているのだろうか。

【予想を書こう】 ヘチマが夏から秋にかけてどのように変化しているかを予想しましょう。

夏のころほど成長していないと思う。

(理由)

夏のころよりずしくなったから。

【結果からわかった問題の答えを書こう】

結ろん 秋になって、気温が下がると、ヘチマは、夏のころよりも

くきがのびなくなるが、実が大きくなる。

秋と生き物 観察1

4年 組 名前 ()

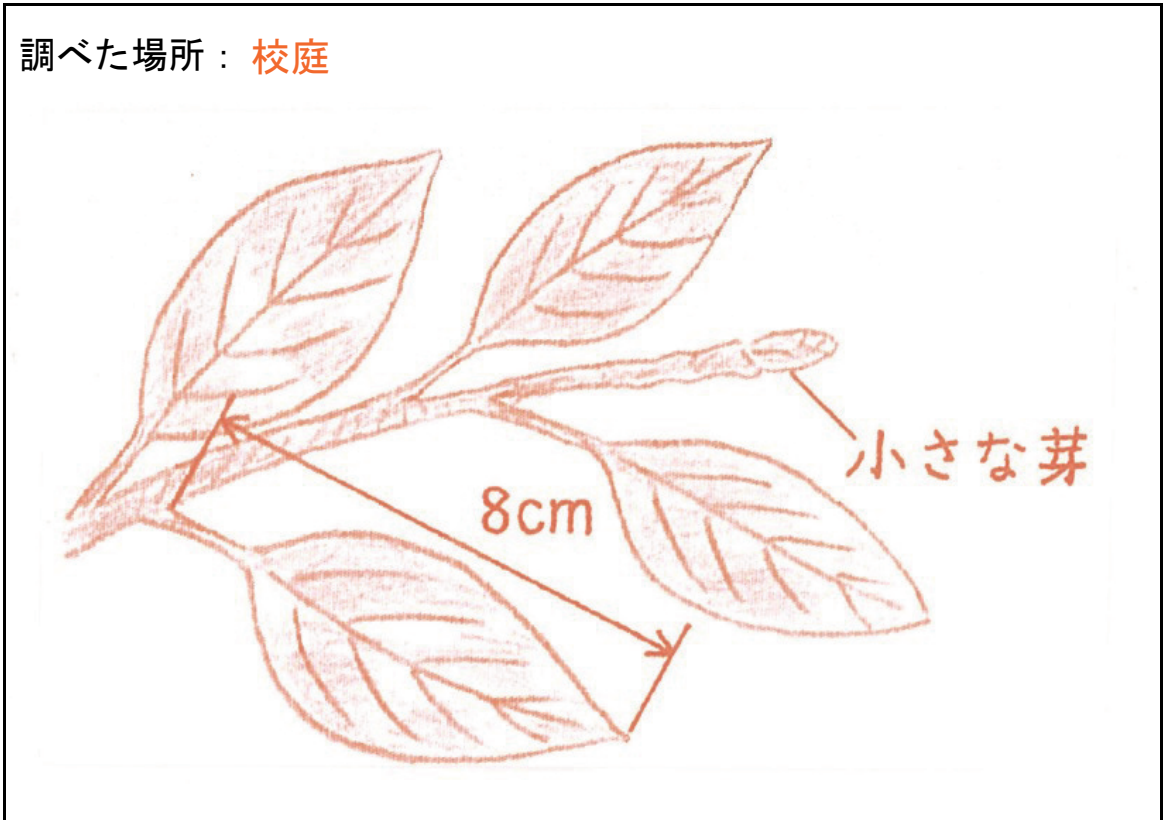
【見つけよう】

秋のサクラを観察しましょう。

調べた植物 (サクラ)

10月20日 午前10時 天気 晴れ 気温 18℃

調べた場所： 校庭



[説明]

- ・ 夏のころよりえだや葉が成長していない。
- ・ えだの先に小さい芽がある。
- ・ 葉の色が黄色っぽくなっている。

秋と生き物 観察1

4年 組 名前 ()

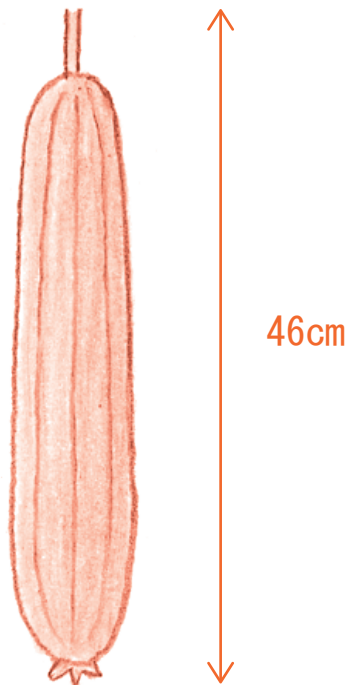
【観察1】

ヘチマの成長について調べよう。

調べた植物 (**ヘチマ**)

10月 23日 **午前10時** **天気 晴れ** **気温 20℃**

調べた場所: **学年園**



[説明]

- ・ヘチマは、実がすごく大きくなっている。そのかわりに、
くきはのびなくなったようだ。