

冬と生き物 観察1

4年 組 名前 ()

春のころ、サクラやヘチマなどの植物を1年間続けて調べていくと決めました。

1年間続けて調べていく植物を書きましょう。

秋のころに観察した植物は、冬になってどのように変わっているかな？



【観察1】

ヘチマの成長について調べよう。

【結果を書こう】

2週間に一度、ヘチマの成長を観察して、そのときの気温といっしょに観察カードに記録しましょう。

【見つけよう】

冬のサクラを観察しましょう。

春のころに観察した場所でサクラを観察して、観察カードに記録しましょう。また、秋のころとくらべて何が変わったのかを話し合しましょう。

秋と冬の観察カードをくらべてみよう。



・秋から冬になって、サクラの はすっかり落ちてしまった。

・秋に観察したときよりも、サクラの が大きくなっている。

一方、秋のころに観察したヘチマは、冬になってどのように変わったでしょうか。

【はてな？】

問題

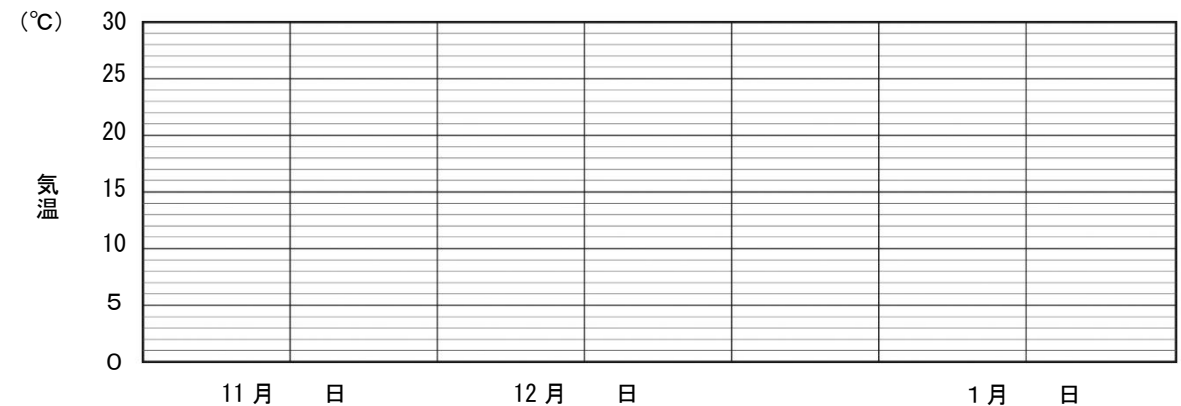
【予想を書こう】 ヘチマが秋から冬にかけてどのように変化しているかを予想しましょう。

(理由)

【結果から考えられることを書こう】

これまでの観察カードの記録から、気温の記録を折れ線グラフに表しましょう。

11月・12月・1月の気温のうつり変わり(午前10時)



くらべよう

ヘチマの記録と気温の記録をならべて、秋のころからどのように変わってきたのかを話し合しましょう。

ヘチマの葉や実は、秋とくらべてどのように変わっているかな？



【結果からわかった問題の答えを書こう】

結ろん

冬と生き物 観察1

4年 組 名前 ()

【見つけよう】

冬のサクラを観察しましょう。

調べた植物 ()

月 日

天気

気温

調べた場所：

[説明]

.....

.....

.....

.....

冬と生き物 観察1

4年 組 名前 ()

【観察1】

ヘチマの成長について調べよう。

調べた植物 ()

月 日

天気

気温

調べた場所：

[説明]

.....

.....

.....

.....