

冬と生き物 観察1

4年 組 名前 ()

春のころ、サクラやヘチマなどの植物を1年間続けて調べていくと決めました。

【観察1】

ヘチマの成長について調べよう。

1年間続けて調べていく植物を書きましょう。

サクラ, ヘチマ

秋のころに観察した植物は、冬になってどのように変わっているかな？



【結果を書こう】

2週間に一度、ヘチマの成長を観察して、そのときの気温といっしょに観察カードに記録しましょう。

【見つけよう】

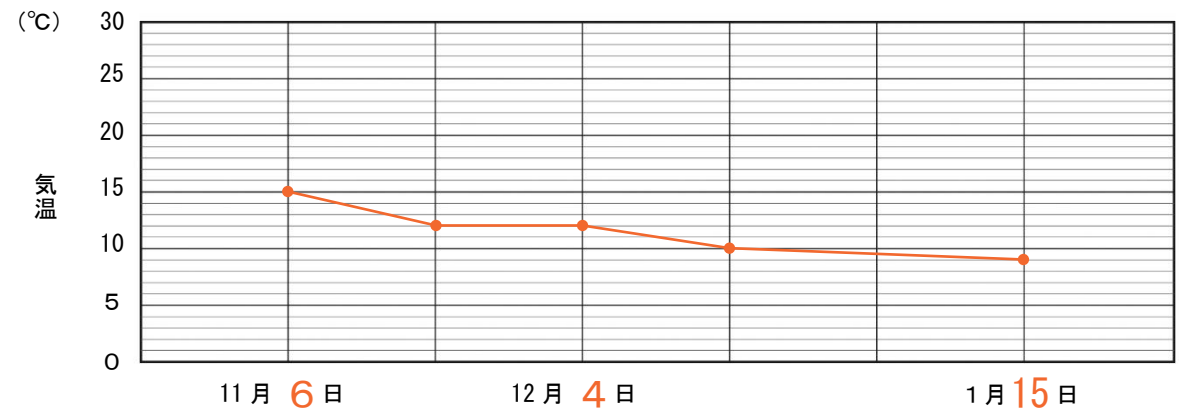
冬のサクラを観察しましょう。

【結果から考えられることを書こう】

これまでの観察カードの記録から、気温の記録を折れ線グラフに表しましょう。

春のころに観察した場所でサクラを観察して、観察カードに記録しましょう。また、秋のころとくらべて何が変わったのかを話し合しましょう。

11月・12月・1月の気温のうつり変わり（午前10時）



葉が全て落ちていた。えだにある芽が

秋と冬の観察カードをくらべてみよう。



秋のころよりも大きくなっていた。

・秋から冬になって、サクラの **葉** はすっかり落ちてしまった。

・秋に観察したときよりも、サクラの **芽** が大きくなっている。

一方、秋のころに観察したヘチマは、冬になってどのように変わったでしょうか。

くらべよう

ヘチマの記録と気温の記録をならべて、秋のころからどのように変わってきたのかを話し合しましょう。

実がパリパリになって、中からたねが出てきた。

全体的にかれて、根もくさった。さらに気温が下がった。

【はてな？】
問題

冬になって、ヘチマは、秋のころからどのように変わっているのだろうか。

ヘチマの葉や実は、秋とくらべてどのように変わっているかな？



【予想を書こう】

ヘチマが秋から冬にかけてどのように変化しているかを予想しましょう。

ヘチマはかれてしまったと思う。

【結果からわかった問題の答えを書こう】

結ろん 冬になって、気温がさらに下がると、ヘチマは、秋のころに

つけた実の中にたねを残して、かれてしまう。

(理由)

秋が深まると、葉がかれて、実がじゅくしたから。

冬と生き物 観察1

4年 組 名前 ()

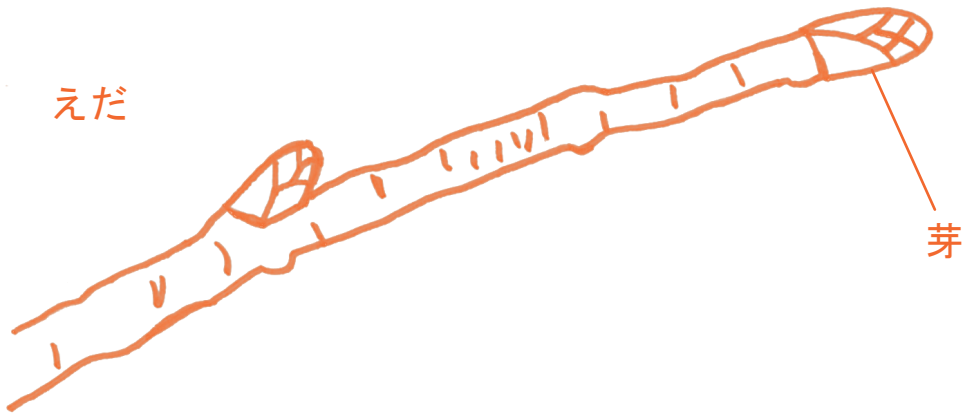
【見つけよう】

冬のサクラを観察しましょう。

調べた植物 (サクラ)

1 月 15 日 午前10時 天気 くもり 気温 9℃

調べた場所： 校庭



【説明】

- ・ 葉がすっかり落ちてしまっている。
- ・ えだには芽がある。秋のころよりも大きくなっている。

冬と生き物 観察1

4年 組 名前 ()

【観察1】

ヘチマの成長について調べよう。

調べた植物 (ヘチマ)

1 月 19 日 午前10時 天気 くもり 気温 9℃

調べた場所： 学年園

根



かれています。

[説明]

・実がパリパリになっていて、根もくさったようで、

ヘチマはかれています。