


<p><b>冬と生き物 観察2</b></p>	<p>4年 組 名前 ( )</p>
<p>春のころ、こん虫や鳥などの動物を1年間続けて調べていくと決めました。</p> <p>1年間続けて調べていく動物を書きましょう。</p> <p><b>バッタ、ツバメ</b></p>	<p><b>【観察2】</b> こん虫や鳥などの活動について調べよう。</p> <p><b>【結果を書こう】</b> こん虫や鳥などをさがして、どのような活動をしているか観察カードに記録しましょう。</p> <p><b>【結果から考えられることを書こう】</b> <b>くらべよう</b> こん虫や鳥などの活動の記録をならべて、秋のころからどのように変わったか話し合しましょう。</p> <p><b>冬になって、こん虫はほとんど見られなくなった。</b></p> <p><b>カモは、秋のころと同じように池にいた。</b></p>
<p><b>【見つけよう】</b> 秋のころ、こん虫や鳥などがどのような活動をしていたかをふり返りましょう。 〈こん虫〉 <b>大きなバッタがいて、近づくと飛んでいった。トンボやセミなどは見られなかった。</b></p> <p>〈鳥〉 <b>ツバメが見られなくなった。かわりに、池にカモがいた。</b></p> <div style="border: 1px solid black; padding: 5px; display: inline-block; margin-top: 20px;"> <p>秋のころに観察した動物は、冬になってどのように変わっているかな？</p> </div> 	<p><b>【結果からわかった問題の答えを書こう】</b> <b>結ろん 冬になって、気温がさらに下がると、こん虫などは、葉のかけや土の中で冬をこしたり、たまごやさなぎのすがたで冬をこしたりしている。また、鳥は、カモなどが見られる。</b></p>
<p><b>【はてな？】</b> 問題 <b>冬になって、こん虫や鳥などは、秋のころからどのように変わっているのだろうか。</b></p>	<p>植物の成長や動物の活動が季節によってどのように変わるのか、春、夏、秋と同じように、冬の記録を整理しましょう。そして、これからも続けて調べていきましょう。</p>
<p><b>【予想を書こう】</b> 冬のころのこん虫や鳥などの活動について予想しましょう。</p> <p><b>鳥は、水辺にいると思う。</b></p> <div style="border: 1px solid black; padding: 5px; margin-top: 10px;"> <p>(理由) <b>秋のころ、池にカモがいたから。</b></p> </div>	<p>冬になって、植物の様子が変わったり動物の数が変わったりしました。これから先、春にかけて植物の様子や動物の活動がどのように変化していくのか話し合しましょう。</p> <p><b>これから先、春にかけて、気温が上がっていくから、植物はまた花をさかせて、動物は活動が活発になると思う。</b></p>

冬と生き物 観察2

4年 組 名前 ( )

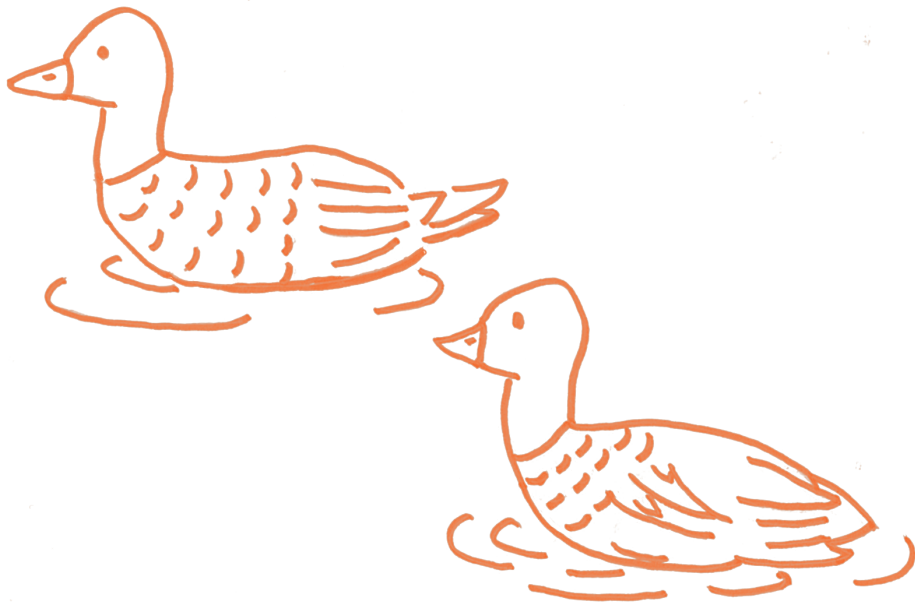
【観察2】

こん虫や鳥などの活動について調べよう。

調べた動物 ( オナガガモ )

1月22日 午前10時 天気 晴れ 気温 8℃

調べた場所： 近くの川



[説明]

・ 秋に調べたときと同じようなカモを見つけた。

・ 全体に茶色で、体には細かいもようがある。