

比 1-①	月	日
組	名前	点

① 下のようにして、同じ味のミルクコーヒーを作りました。

あやか…ミルク 3 カップ, コーヒー 5 カップ

ひろと…ミルク 6 カップ, コーヒー 10 カップ

教科書
p.149~151

① ミルクとコーヒーの量の割合を、それぞれ比で表しましょう。

(20点)

あやか

ひろと

② それぞれ、ミルクはコーヒーの何倍の量になっていますか。

また、それぞれの比の値はいくつですか。 (30点)

あやか $3 \div 5 =$ (倍) 比の値

ひろと \div $=$ (倍) 比の値

③ □にあてはまる記号や言葉、数を書きましょう。 (30点)

㉞ $a:b$ の比の値は、 \div の商になります。

㉟ $3:5$ の比の値は , $6:10$ の比の値は で、

どちらも比の値は等しくなります。

㊱ 比の値が等しい $3:5$ と $6:10$ は、比が といい、次のように表します。

$$3:5 = 6:10$$

② 比の値を使って、 $5:8$ と等しい比をすべて選びましょう。 (20点)

㉞ $10:16$ ㉟ $15:18$ ㊱ $12:15$ ㊲ $20:32$

教科書 p.151

比 1-②		月	日
組	名前	点	

① 下のようにして、同じ味のミルクコーヒーを作りました。

あやか…ミルク 2 カップ, コーヒー 3 カップ

ひろと…ミルク 4 カップ, コーヒー 6 カップ

教科書
p.149~151

① ミルクとコーヒーの量の割合を、それぞれ比で表しましょう。

(20点)

あやか

ひろと

② それぞれ、ミルクはコーヒーの何倍の量になっていますか。

また、それぞれの比の値はいくつですか。 (30点)

あやか $2 \div 3 =$ (倍) 比の値

ひろと \div $=$ (倍) 比の値

③ □にあてはまる記号や言葉、数を書きましょう。 (30点)

㉞ $a:b$ の比の値は、 \div の商になります。

㉟ $2:3$ の比の値は , $4:6$ の比の値は で、

どちらも比の値は等しくなります。

㊱ 比の値が等しい $2:3$ と $4:6$ は、比が といい、
次のように表します。

$$2:3 = 4:6$$

② 比の値を使って、 $4:5$ と等しい比をすべて選びましょう。 (20点)

教科書 p.151

㉞ $6:8$

㉟ $8:10$

㊱ $12:9$

㊲ $20:25$

▶▶▶ 比 1-③		月	日
組	名前	点	

① 下のようにして、同じ味のミルクコーヒーを作りました。

あやか…ミルク 3 カップ, コーヒー 4 カップ

ひろと…ミルク 6 カップ, コーヒー 8 カップ

教科書
p.149~151

① ミルクとコーヒーの量の割合を、それぞれ比で表しましょう。

(20点)

あやか

ひろと

② それぞれ、ミルクはコーヒーの何倍の量になっていますか。

また、それぞれの比の値はいくつですか。 (30点)

あやか $3 \div 4 =$ (倍) 比の値

ひろと \div $=$ (倍) 比の値

③ □にあてはまる記号や言葉、数を書きましょう。 (30点)

㉞ $a:b$ の比の値は、 \div の商になります。

㉟ $3:4$ の比の値は , $6:8$ の比の値は で、

どちらも比の値は等しくなります。

㊱ 比の値が等しい $3:4$ と $6:8$ は、比が といい、
次のように表します。

$$3:4 = 6:8$$

② 比の値を使って、 $4:3$ と等しい比をすべて選びましょう。 (20点)

㉞ $6:8$ ㉟ $8:7$ ㊱ $12:9$ ㊲ $20:15$

教科書 p.151

比 2-①		月	日
組	名前	点	

① 等しい比 $3:5$ と $6:10$ の関係を調べます。

教科書 p.152

□にあてはまる数や言葉を書きましょう。(10点)

①

$$\begin{array}{c} \times \square \\ \hline 3:5 = 6:10 \\ \hline \times \square \end{array}$$

それぞれの数に同じ数をかけてできる比は、すべて

□比になります。

②

$$\begin{array}{c} \div \square \\ \hline 3:5 = 6:10 \\ \hline \div \square \end{array}$$

それぞれの数を同じ数でわってできる比は、すべて

□比になります。

② $6:8$ と等しい比を、次の3つの方法で作りましょう。(30点)

教科書 p.152

① 同じ数でわる。 $6:8 = \square : \square$

② 同じ数をかける。 $6:8 = \square : \square$

③ ①で見つけた等しい比に、同じ数をかける。

$$\begin{array}{c} \times 3 \\ \hline 6:8 = \square : \square = \square : \square \\ \hline \times 3 \end{array}$$

③ 次の比を簡単にしましょう。(60点)

教科書 p.153~154

① $10:15$

② $16:28$

③ $1.8:3.2$

④ $1.2:4$

⑤ $\frac{7}{5} : \frac{1}{3}$

⑥ $\frac{2}{3} : \frac{5}{6}$

比 2-②		月	日
組	名前	点	

① 等しい比 $2:3$ と $4:6$ の関係を調べます。

教科書 p.152

□にあてはまる数や言葉を書きましょう。(10点)

①

$$\begin{array}{c} \times \square \\ \swarrow \quad \searrow \\ 2:3 = 4:6 \\ \swarrow \quad \searrow \\ \times \square \end{array}$$

それぞれの数に同じ数をかけてできる比は、すべて

□比になります。

②

$$\begin{array}{c} \div \square \\ \swarrow \quad \searrow \\ 2:3 = 4:6 \\ \swarrow \quad \searrow \\ \div \square \end{array}$$

それぞれの数を同じ数でわってできる比は、すべて

□比になります。

② $10:12$ と等しい比を、次の3つの方法で作らしましょう。(30点)

教科書 p.152

① 同じ数でわる。 $10:12 = \square:\square$

② 同じ数をかける。 $10:12 = \square:\square$

③ ①で見つけた等しい比に、同じ数をかける。

$$\begin{array}{c} \times 3 \\ \swarrow \quad \searrow \\ 10:12 = \square:\square = \square:\square \\ \swarrow \quad \searrow \\ \times 3 \end{array}$$

③ 次の比を簡単にしましょう。(60点)

教科書 p.153~154

① $6:8$

② $12:20$

③ $1.5:2.4$

④ $1.2:2$

⑤ $\frac{3}{4}:\frac{2}{3}$

⑥ $\frac{5}{6}:\frac{7}{12}$

比 2-③		月	日
組	名前	点	

① 等しい比 $3:4$ と $6:8$ の関係を調べます。

教科書 p.152

□にあてはまる数や言葉を書きましょう。(10点)

①

$$\begin{array}{c} \times \square \\ \hline 3:4 = 6:8 \\ \hline \times \square \end{array}$$

それぞれの数に同じ数をかけてできる比は、すべて

□比になります。

②

$$\begin{array}{c} \div \square \\ \hline 3:4 = 6:8 \\ \hline \div \square \end{array}$$

それぞれの数を同じ数でわってできる比は、すべて

□比になります。

② $8:10$ と等しい比を、次の3つの方法で作りましょう。(30点)

教科書 p.152

① 同じ数でわる。 $8:10 = \square : \square$

② 同じ数をかける。 $8:10 = \square : \square$

③ ①で見つけた等しい比に、同じ数をかける。

$$8:10 = \square : \square = \square : \square$$

×5

×5

③ 次の比を簡単にしましょう。(60点)

教科書 p.153~154

① $18:24$

② $15:25$

③ $3.6:1.5$

④ $1.5:10$

⑤ $\frac{1}{3}:\frac{3}{2}$

⑥ $\frac{7}{8}:\frac{3}{4}$

比 3-①		月	日
組	名前	点	

- ① クラスで長方形の形をした旗を作ります。

縦と横の長さの比が 3:4 で、

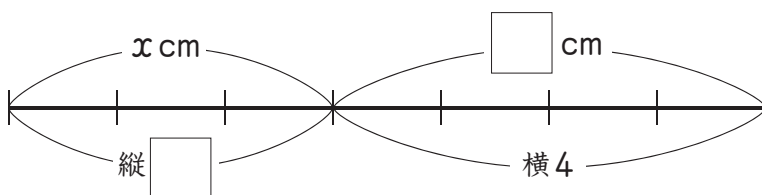
横の長さを 80cm にするとき、

縦の長さは何 cm にすればよいですか。



教科書 p.155

- ① 求める数を x として、□にあてはまる数を
書きましょう。(20点)



- ② 縦の長さを、次の 2 通りの考え方で求めましょう。(式 15 点, 答 10 点)

㊸ 縦の長さは、横の長さの何倍と考える。

$$\text{式 } 80 \times \frac{\square}{\square} =$$

答え _____

㊹ 縦の長さ x cm と横の長さ 80cm の比を 3:4 にすると考える。

$$\begin{array}{c} \times \square \\ \text{式 } 3:4 = x:80 \\ \times \square \end{array}$$

答え _____

- ② ^す酢とサラダ油の量の比を 3:5 の割合で混ぜて、
ドレッシングを作ります。

サラダ油の量を 200mL にするとき、酢は何 mL 入れれば
よいですか。(式 15 点, 答 15 点)

教科書 p.155

式

答え _____

比 3-②		月	日
組	名前	点	

- ① クラスで長方形の形をした旗を作ります。

縦と横の長さの比が 3:4 で、

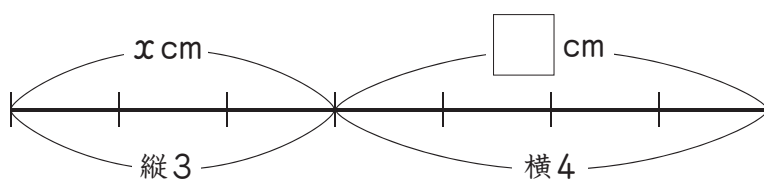
横の長さを 60cm にするとき、

縦の長さは何 cm にすればよいですか。



教科書 p.155

- ① 求める数を x として、□にあてはまる数を
書きましょう。(20点)



- ② 縦の長さを、次の2通りの考え方で求めましょう。(式15点, 答10点)

㊸ 縦の長さは、横の長さの何倍と考える。

$$\text{式 } 60 \times \frac{\square}{\square} =$$

答え _____

㊹ 縦の長さ x cm と横の長さ 60 cm の比を 3:4 にすると考える。

$$\begin{array}{c} \times \square \\ \text{式 } 3:4 = x:60 \\ \times \square \end{array}$$

答え _____

- ② ^す酢とサラダ油の量の比を 2:3 の割合で混ぜて、
ドレッシングを作ります。

サラダ油の量を 150mL にするとき、酢は何 mL 入れれば
よいですか。(式15点, 答15点)

教科書 p.155

式

答え _____

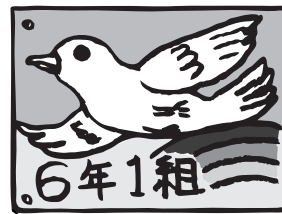
比 3-③		月	日
組	名前	点	

- ① クラスで長方形の形をした旗を作ります。

縦と横の長さの比が 3:4 で、

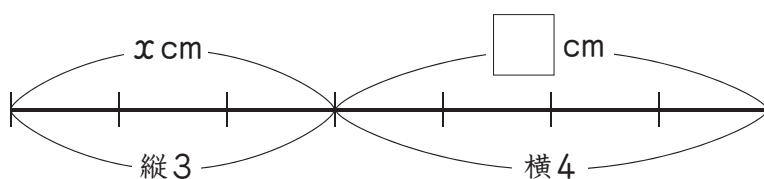
横の長さを 48cm にするとき、

縦の長さは何 cm にすればよいですか。



教科書 p.155

- ① 求める数を x として、□にあてはまる数を書きましょう。(20点)



- ② 縦の長さを、次の 2 通りの考え方で求めましょう。(式 15点, 答 10点)

- ㊸ 縦の長さは、横の長さの何倍と考える。

$$\text{式 } 48 \times \frac{\square}{\square} =$$

答え _____

- ㊹ 縦の長さ x cm と横の長さ 48cm の比を 3:4 にすると考える。

$$\begin{array}{c} \times \square \\ \downarrow \\ \text{式 } 3:4 = x:48 \\ \uparrow \\ \times \square \end{array}$$

答え _____

- ② ^す酢とサラダ油の量の比を 5:8 の割合で混ぜて、ドレッシングを作ります。

サラダ油の量を 200mL にするとき、酢は何 mL 入れればよいですか。(式 15点, 答 15点)

教科書 p.155

式

答え _____

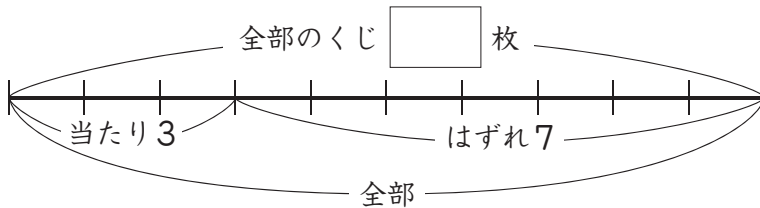
比 4-①		月	日
組	名前	点	

- ① 当たりくじとはずれくじの数の比が3:7になるようにくじを作ります。

教科書 p.156

くじの数を全部で180^{まい}枚にすると、当たりくじの数は何枚にすればよいですか。

- ① □にあてはまる数を書いて、場面を図に表しましょう。(10点)



- ② 当たりくじと全部のくじの数の比を書きましょう。(10点)

$$\text{当たりくじの数} : \text{全部のくじの数} = 3 : \square$$

- ③ 当たりくじの数を、次の2通りの考え方で求めましょう。(式15点、答10点)

- ㊸ 当たりくじの数は、全部のくじの数の何倍と考える。

$$\text{式 } 180 \times \frac{\square}{\square} =$$

答え _____

- ㊹ 当たりくじ x 枚と全部のくじ 180 枚の比を 3:10 にすると考える。

$$\begin{array}{c} \times \square \\ \hline \text{式 } 3 : \square = x : 180 \\ \hline \times \square \end{array}$$

答え _____

- ② 面積が 56m^2 の土地があります。

教科書 p.156

この土地を、面積の比が3:4になるように2つに分けると、それぞれの面積は何 m^2 になりますか。(式15点、答15点)

式

答え _____

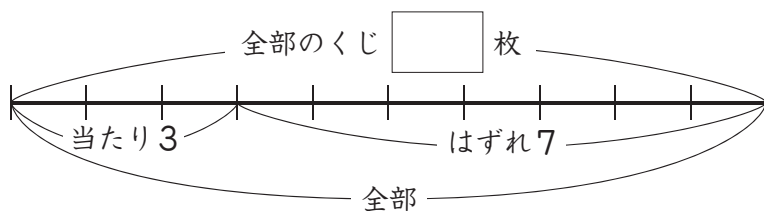
比 4-②		月	日
組	名前	点	

- ① 当たりくじとはずれくじの数の比が $3:7$ になるようにくじを作ります。

教科書 p.156

くじの数を全部で 120 枚にするとき、当たりくじの数は何枚にすればよいですか。

- ① □にあてはまる数を書いて、場面を図に表しましょう。(10点)



- ② 当たりくじと全部のくじの数の比を書きましょう。(10点)

$$\text{当たりくじの数} : \text{全部のくじの数} = 3 : \square$$

- ③ 当たりくじの数を、次の2通りの考え方で求めましょう。(式15点、答10点)

- ㊦ 当たりくじの数は、全部のくじの数の何倍と考える。

$$\text{式 } 120 \times \frac{\square}{\square} =$$

答え _____

- ㊧ 当たりくじ x 枚と全部のくじ 120 枚の比を $3:10$ にすると考える。

$$\begin{array}{c} \times \square \\ \hline \text{式 } 3 : \square = x : 120 \\ \hline \times \square \end{array}$$

答え _____

- ② 面積が 72m^2 の土地があります。

教科書 p.156

この土地を、面積の比が $3:5$ になるように2つに分けると、それぞれの面積は何 m^2 になりますか。(式15点、答15点)

式

答え _____

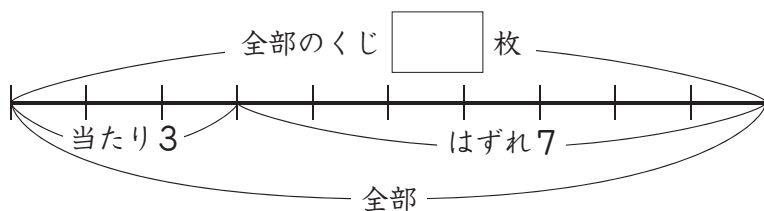
比 4-③		月	日
組	名前	点	

- ① 当たりくじとはずれくじの数の比が $3:7$ になるようにくじを作ります。

教科書 p.156

くじの数を全部で 150 ^{まい} 枚にすると、当たりくじの数は何枚にすればよいですか。

- ① □にあてはまる数を書いて、場面を図に表しましょう。(10点)



- ② 当たりくじと全部のくじの数の比を書きましょう。(10点)

$$\text{当たりくじの数} : \text{全部のくじの数} = 3 : \square$$

- ③ 当たりくじの数を、次の2通りの考え方で求めましょう。(式15点、答10点)

- あ 当たりくじの数は、全部のくじの数の何倍と考える。

$$\text{式 } 150 \times \frac{\square}{\square} =$$

答え _____

- い 当たりくじ x 枚と全部のくじ 150 枚の比を $3:10$ にすると考える。

$$\begin{array}{c} \times \square \\ \hline \text{式 } 3 : \square = x : 150 \\ \hline \times \square \end{array}$$

答え _____

- ② 面積が 180m^2 の土地があります。

教科書 p.156

この土地を、面積の比が $4:5$ になるように2つに分けると、それぞれの面積は何 m^2 になりますか。(式15点、答15点)

式

答え _____