


わたしたちの市はどこにあるの 学校のまわりをたんけんしたあおいさんたちは、市の様子を空からさつえいした写真を見て、わかることを話し合いました。

市内には、学校のまわりと同じ様子のところや、ちがう様子のところがあることに気づきました。そこで、あおいさんたちは、市の様子について、くわしく調^{しら}べてみることにしました。

 「市の全体^{ぜんたい}って、とても広いのね。どこまでが横^{よこ}浜^{はま}市なのかな。」

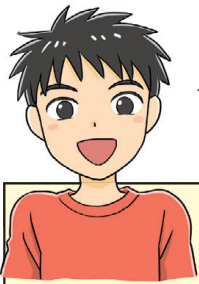
つぎ **次**につなげよう →

空からながめても、市の全体がわからないね。もっと広い地いきがわかる地図で、たしかめてみようかな。

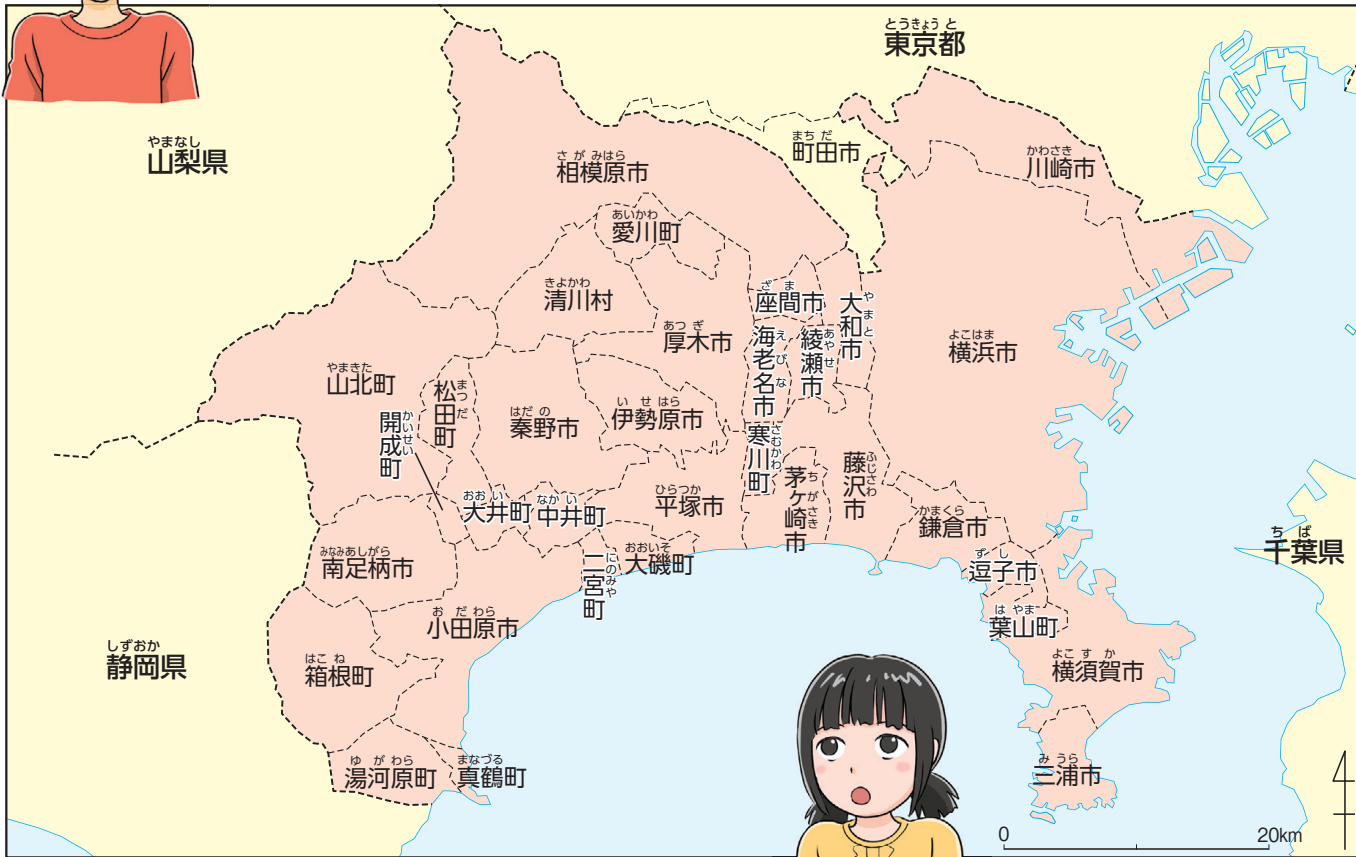


18～19-3

- ・ B4の用紙で印刷してください。
- ・ 点線で切ると実際の大きさになります。



わたしたちの住む
よこはま
横浜市はどこかな。



📍 わたしたちの県の市町村

横浜市の周りには、
どんな市町村が
あるのかな。

この時間の問い

わたしたちの住む市は、
県の中のどこにあるのだろう。



20 ~ 21 - 1


- B4の用紙で印刷してください。
- 点線で切ると実際の大きさになります。


● 地図を見て、自分たちの市の場所を調べよう。


● 知っている県内の市町村の名前と場所を、たしかめよう。

● 市の形を、かいてたしかめよう。

けん
県や市の地図をながめて あおいさんたちは、
県内の市町村の地図を見て、横浜市よこはまの場所を
たしかめました。次に、知っている場所や
行ったことのある場所について、方位ほういを使っつか
て話し合いました。

 「鎌倉市かまくらの海に、泳ぎおよに行ったことがある
よ。横浜市よこはまの南でとなり合っているよ。」

 「川崎市かわさきの多摩川たまがわに、花火大会を見に行
きました。横浜市よこはまの北にあるのね。」

 「東京都町田市とうきょうとまちだには買い物ものに行くよ。町
田市もとなりで、横浜市よこはまの北西にある
ね。」

20～21-2

- ・ B4の用紙で印刷してください。
- ・ 点線で切ると実際の大きさになります。



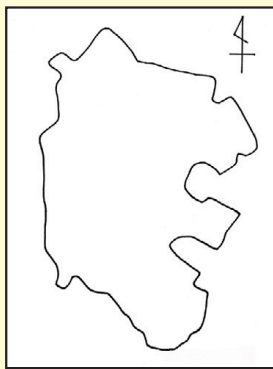
学びのてびき

市の広がりをもとに、白地図をつくってたしかめる

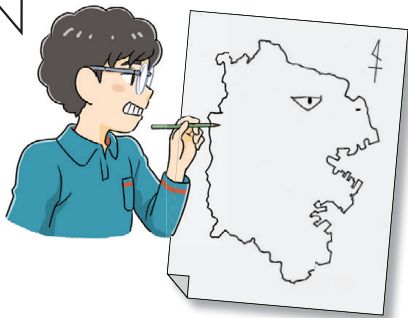
①市の地図の上にかさ紙を重ねて、形をなぞる。



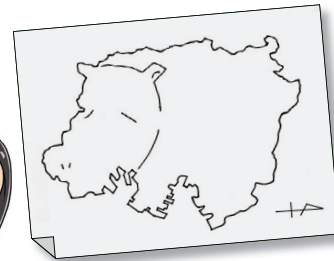
②形をおぼえてきたら、なぞらずに白地図をかく。



はな
目と鼻をかきこむと、
かいじゅうみたいだ。



かばが歩いている
ようにも見えない？



20～21-3

- B4の用紙で印刷してください。
- 点線で切ると実際の大きさになります。



はちほうい
八方位をたしかめる



図の八つの方位を八方位という。
とうざいなんぼく
東西南北の四方位よりも、細かく
方位をあらわす。

次に、あおいさんたちは、市の広がりや市の
ぜんたい
全体の形について、はくちず
白地図をつくってたしか
めました。



「横浜市は、まわりの市町村とくらべて、
ずいぶん広いね。」



「地図では右の方にかかっているから、
横浜市は、県内の東の方にあるというこ
とだ。」

20～21-4

- ・ B4の用紙で印刷してください。
- ・ 点線で切ると実際の大きさになります。



「市の形は、何か動物のようにも見える
ね。神奈川県かながわの形も、子犬みたいな形だ
よ。」

次につなげよう →

市の場所や形がわかったよ。次は、
市の様子ようすをくわしく見てみよう。



20～21-5

- ・ B4の用紙で印刷してください。
- ・ 点線で切ると実際の大きさになります。